



ESTUDIANTES



Matriculados
Total 2024-2
5.533

Popayán: 4.538 82%
Santander: 995 18%



NUEVOS INGRESOS

Matriculados: 541

Popayán: 435 80 %
Santander: 106 20 %



GRADUADOS 2024-2

Graduados: 721

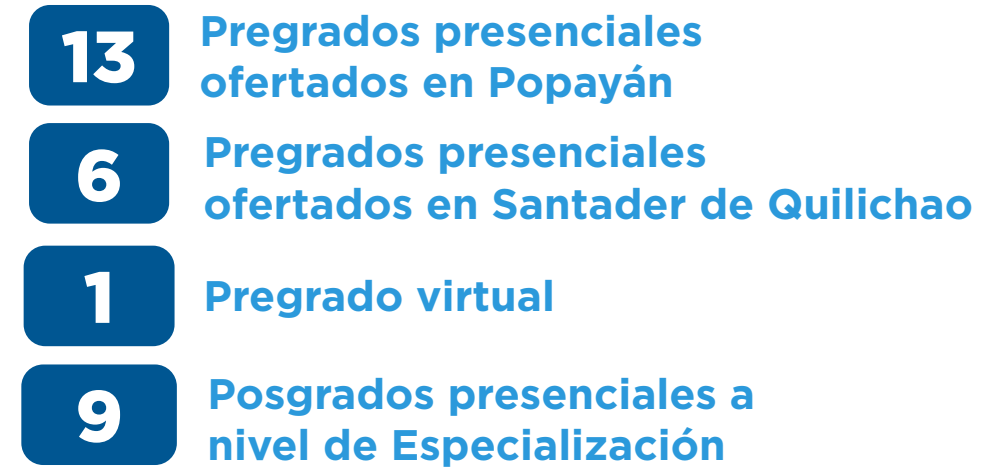
80% Pregrado: 575
1% Pregrado virtual: 9
19% Especialización: 137

OFERTA ACADÉMICA

Población estudiantil por Facultades

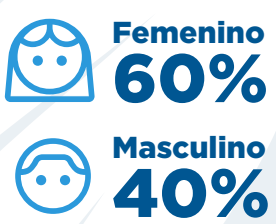


Número de programas de la Institución

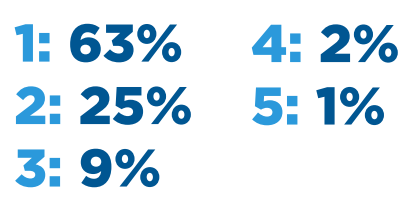


CARACTERIZACIÓN TOTAL ESTUDIANTES

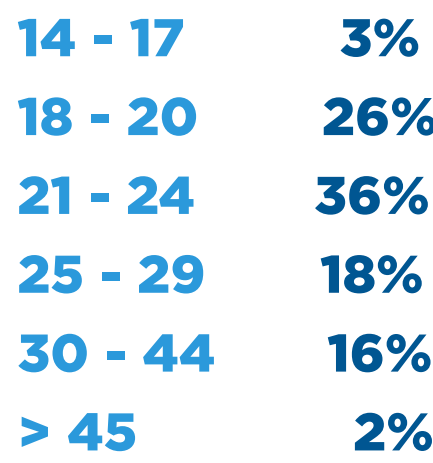
Género



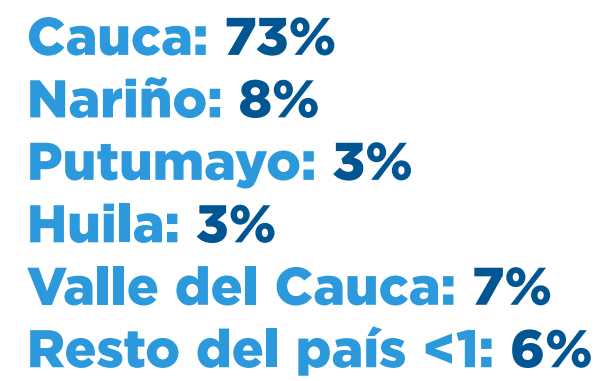
Estrato



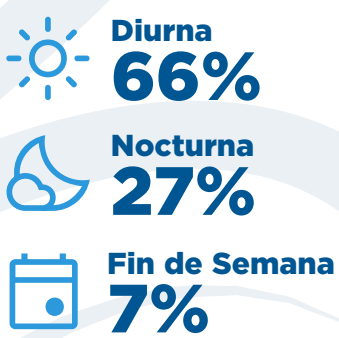
Rango de Edad



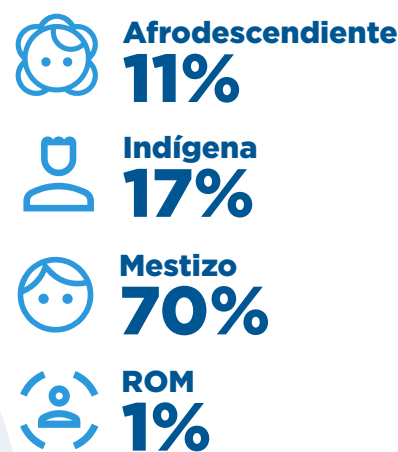
Departamento de Origen



Jornada



Grupo Étnico



PROFESORES

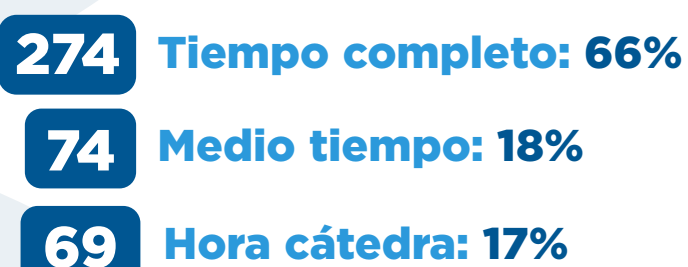


PROFESORES

417

Popayán: 340
Santander: 77

DEDICACIÓN DOCENTE



CUALIFICACIÓN DOCENTE FUP



*El 13% de los docentes universitarios se encuentran en formación de maestría.

INVESTIGACIÓN

CLASIFICACIÓN DE GRUPOS SEGÚN MINCIENCIAS

Categoría A: 3

Categoría B: 6

Categoría C: 4

Junior: 22

Asociado: 10

Senior: 3

63%

29%

8%

34 Docentes Categorizados en Investigación Minciencias

6 Jóvenes investigadores

100 Docentes en Semilleros

60 Semilleros

607 Estudiantes en Semillero

Total: 13 Grupos

PARTICIPACIÓN EN ENCUENTROS REDCOLSDI

93

Participaciones en Encuentro interno de semilleros

12 participaciones en encuentros nacionales e internacionales de semilleros

PUBLICACIONES CIENTÍFICAS 2024-2

16 Productos de investigación distribuidos en libros, capítulos de libro, artículos y cartillas

3

Adm. de Empresas

4

Ecología

1

Ing. de Sistemas

3

LEAC

3

Psicología

1

Arquitectura

1

Comunicación Social

27 Movilidades investigativas entre nacionales e internacionales año 2024



Internacionales: 7



Nacionales: 20

4 convocatorias internas de proyectos investigativos

44

Proyectos aprobados en 2024-2

I+D+I: 19 / UEES: 12 / Joven investigador: 6 / Semilleros: 7

EXTENSIÓN Y PROYECCIÓN SOCIAL

PROYECTOS SOCIALES Y DE EMPRENDIMIENTO CON IMPACTO SOCIAL

7 Prácticas Facultad de Ciencias Ambientales y Agrarias

40 Prácticas Facultad de Ingeniería y Arquitectura

14 Prácticas Facultad de Educación

13 Prácticas Facultad de Ciencias Económicas, Contables y Administrativas

207 Prácticas en Psicología

Clinica: 34 / Comunitaria: 26 / Organizacional: 39 / Educativa: 108



58 Proyectos modalidad Stand y sustentaciones programa Trabajo Social

Educación Continuada

10

Participaciones en cursos, diplomados, seminarios Facultad de Ingeniería y Arquitectura

427

Egresados de impacto

8

Actividades realizadas desde el área de Egresados en articulación con los programas académicos

236

Matriculados en cursos de Inglés y Francés de la EFDTH

330

Estudiantes de entidades educativas en formación de Emprendimiento

67

Participantes de las actividades de la Escuela de Música

27

Nuevos ingresos Escuela de Música

658

Beneficiarios procesos de Extensión

ATENCIÓN CONSULTORIO JURÍDICO 2024-2

181

Usuarios Impacto

652

Trámites Jurídicos

652

Nuevos Procesos

769

Atenciones Realizadas

249

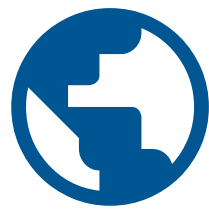
Procesos Sustituídos

133

Procesos conciliatorios

MOVILIDADES

32



Convenios con Universidades/ Institutos y entidades internacionales

6 movilizaciones locales / 9 movilizaciones administrativas hacia el exterior

	10 Movilizaciones de Docentes hacia el exterior		20 Movilizaciones estudiantiles hacia el exterior
	12 Movilizaciones de Docentes del exterior hacia Colombia		9 Movilizaciones estudiantiles del exterior hacia Colombia
	5 Nuevos convenios con universidades e Institutos de Argentina		

BIENESTAR INSTITUCIONAL



Actividades realizadas en 2024-2

249

170 Actividades Popayán 68%

Salud Integral: 3502	Deporte y Recreación: 1553	Promoción Socioeconómica: 1359
Arte y Cultura: 1826	Desarrollo Humano: 2285	Permanencia y Graduación: 3674
Pastoral universitaria: 960		

79 Actividades Santander 32%

Salud Integral: 464	Deporte y Recreación: 291	Promoción Socioeconómica: 298
Arte y Cultura: 779	Desarrollo Humano: 825	Permanencia y Graduación: 548

Usuarios atendidos

TALENTO HUMANO

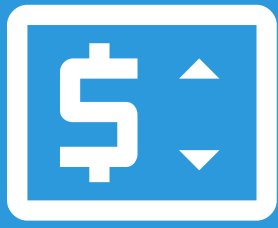


200 Participaciones en Jornadas de capacitación Gestión de Talento Humano - GTH
22 Participaciones en Jornadas de capacitación Seguridad y Seguridad en el Trabajo - SST



632 Total Colaboradores
Docentes 417 / Administrativos 215

RECURSOS 2024-2



BENEFICIOS OTORGADOS

\$ 7.065.351.773 Miles de pesos

Descuentos realizados 5.533

Pronto pago
\$ 616.698.575
1.787 estudiantes beneficiados.

Egresados
\$ 273.113.750

Empleados
\$ 30.271.289

Por convenios
\$ 396.814.187

Víctimas
\$ 251.183.077

Rendimiento académico
\$33.813.914
Otros descuentos
\$ 5.463.456.981

100% de nuestros estudiantes recibieron al menos un descuento

RECURSOS EDUCATIVOS

Consultas de material bibliográfico **3.337**



Estudiantes
2995



Docentes
279



Admin
21



Otros
42

Puestos de lectura: 190 | Equipo de cómputo con acceso a internet: 18

Material bibliográfico disponible **37,103**

Libros
16,361

Revistas
11,212

Audiovisuales
641

T. de Grado
8,889

Inversión Material bibliográfico: \$41.760.067 | Inversión en Bibliotecas digitales: \$68.539.945

COMUNICACIONES

PORTAL WEB INSTITUCIONAL

904.718 Vistas a micrositios

199.630 Total de usuarios en página web

138 Reels y videos

1228 Piezas Gráficas

432 Notas de prensa

REDES SOCIALES

	Impresiones	seguidores	Interacciones
	2.295.633	42.426	198.193
	1.998.973	10.381	10.366
	1,455,766	3.346	10.332
	10.037	7.197	1.384
	17.218	2.060	769